



АШИХМИН & ПАРТНЁРЫ
АГЕНТСТВО ЭЛИТНОЙ НЕДВИЖИМОСТИ

IL RICCO

ID: 4252



Пентхаус площадью 217 м² расположен на 4 этаже элитного дома Il Ricco. Можно спланировать просторную гостиную с кухней и обеденной зоной, мастер-спальню с ванной комнатой и гардеробной, три детские спальни с ванной комнатой, гостевую уборную.

217 м²

115.222.000 руб.



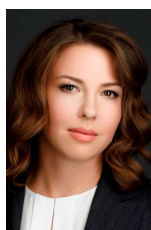
+7 (495) 120-11-00

www.aandp.ru



АШИХМИН & ПАРТНЁРЫ

АГЕНТСТВО ЭЛИТНОЙ НЕДВИЖИМОСТИ



Юлия Королева

Эксперт по элитной недвижимости

Если у вас возникли вопросы по любым объектам, представленным на нашем сайте, предлагаем оставить заявку, чтобы менеджеры компании могли оперативно вам перезвонить и дать наиболее полную информацию по всем интересующим вас объектам. Спасибо за обращение в нашу компанию!

Телефон: +7 (495) 120 23 40

E-mail: jk@aandp.ru

Время работы: 09:00 - 21:00 Ежедневно

+7 (495) 120-11-00

www.aandp.ru



АШИХМИН & ПАРТНЁРЫ
АГЕНТСТВО ЭЛИТНОЙ НЕДВИЖИМОСТИ

Стоимость за метр	530.000 руб.
Стоимость объекта	115.222.000 руб.
Номер ID	672845
Район	Чистые пруды Басманный
Тип	Апартамент
Площадь	217
Этаж	4
Кол-во комнат	5
Кол-во спален	4
Кол-во санузлов	3
Дом	Il Ricco



АШИХМИН & ПАРТНЁРЫ
АГЕНТСТВО ЭЛИТНОЙ НЕДВИЖИМОСТИ





АШИХМИН & ПАРТНЁРЫ
АГЕНТСТВО ЭЛИТНОЙ НЕДВИЖИМОСТИ

ОПИСАНИЕ

В Клубном доме il Ricco представлено 11 апартаментов премиум-класса площадью от 76 до 207 кв.м. Бережно отреставрированный исторический фасад бело-голубого цвета с лепниной и барельефами, мансардный этаж с потолками высотой 5,5 метров, высококачественная дизайнерская отделка входной группы и всех общих мест с использованием мрамора и оникса, скоростной лифт, консьерж-сервис, собственная служба безопасности, торговые и офисные помещения в цокольном и на первом этаже – вот основные преимущества Клубного дома il Ricco.

Клубный дом il Ricco находится в месте с хорошо развитой инфраструктурой. В шаговой доступности находятся школы, детские сады, супермаркеты, аптеки, театры, кинотеатры, музеи, а также торгово-развлекательный центр «Атриум».

Здание находится в тихом Подсосенском переулке, на небольшом расстоянии от крупных транспортных магистралей. Особняк окружают Морозовский и Милютинский сады, а также Верхний Сыромятнический сквер.