



АШИХМИН & ПАРТНЁРЫ
АГЕНТСТВО ЭЛИТНОЙ НЕДВИЖИМОСТИ

ДОМ "ДОСТИЖЕНИЕ"

ID: 4272



Уникальная квартира-студия, 23,70м², на 7 этаже, с двумя окнами, выходящими на разные стороны света. Прихожая изолирована от спальни с кухней-гостиной, что позволит создать уютную атмосферу жилого пространства. Окна выходят на юго-запад, что делает квартиру солнечной и позволит любоваться огнями ночного города

23 м²

14.360.000 руб.



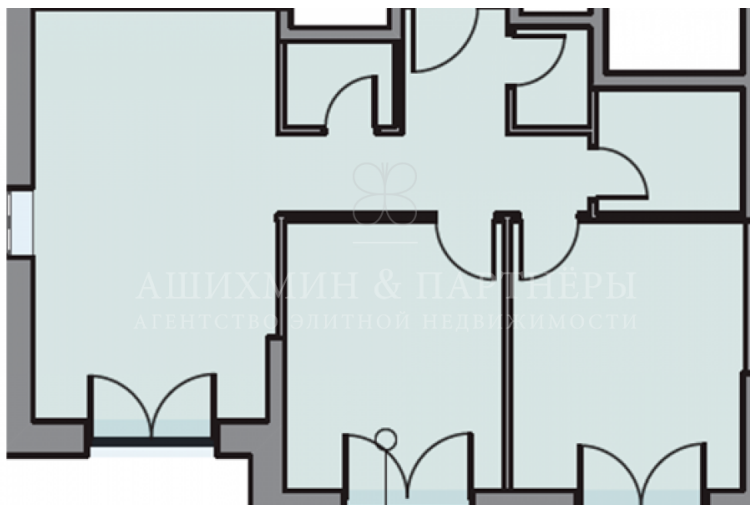
+7 (495) 120-11-00

www.aandp.ru



АШИХМИН & ПАРТНЁРЫ

АГЕНТСТВО ЭЛИТНОЙ НЕДВИЖИМОСТИ



Григорий Ашихмин

Если у вас возникли вопросы по любым объектам, представленным на нашем сайте, предлагаем оставить заявку, чтобы менеджеры компании могли оперативно вам перезвонить и дать наиболее полную информацию по всем интересующим вас объектам. Спасибо за обращение в нашу компанию!

Телефон: +7 (495) 120 11 00

E-mail: ga@aandp.ru

Время работы: 09:00 - 21:00 Ежедневно

+7 (495) 120-11-00

www.aandp.ru



АШИХМИН & ПАРТНЁРЫ
АГЕНТСТВО ЭЛИТНОЙ НЕДВИЖИМОСТИ

Стоимость за метр	605.907 руб.
Стоимость объекта	14.360.000 руб.
Номер ID	166158
Район	Марфино
Площадь	23
Этаж	7
Кол-во комнат	студия
Кол-во санузлов	1
Дом	Дом "Достижение"



АШИХМИН & ПАРТНЁРЫ
АГЕНТСТВО ЭЛИТНОЙ НЕДВИЖИМОСТИ





АШИХМИН & ПАРТНЁРЫ
АГЕНТСТВО ЭЛИТНОЙ НЕДВИЖИМОСТИ

ОПИСАНИЕ

Выдающийся дом «Достижение» располагается в Москве в окружении 651 га парков «Останкино», ВДНХ и одного из крупнейших в Европе ботанического сада. В 700 м от дома — метро «Бутырская», до Цветного бульвара — всего 3 станции на метро, до Садового кольца — 5 км на автомобиле. Архитектура дома — современное прочтение торжественного и изящного стиля ар-деко. На внутренней территории создан ландшафтный двор площадью 1,7 га. Для активного отдыха здесь создана многофункциональная спортивная площадка с зоной воркаут по стандарту Fit Lab, для маленьких жителей — детская игровая площадка Kid's Lab. Есть частный детский сад. Зоны спокойного отдыха: уютный пруд с лавочками, беседки, 5 пеших маршрутов для променада. В отдельном здании создан Clubhouse с насыщенной инфраструктурой только для жителей: клубная гостиная Friend's Lab, детская игровая комната Kid's Lab, бесплатный фитнес Fit Lab. В доме 1 214 квартир разных форматов площадью от 23 до 173 кв. м, 115 вариантов продуманных планировочных решений — от уютных студий до квартир с террасой и просторных пентхаусов с дровяным камином. В каждой квартире предусмотрен полный комплекс систем комфорта: принудительная центральная вентиляция с фильтрацией воздуха, очистка воды до уровня питьевой и другие технологические решения. О жителях и доме заботится Служба комфорта Sminex, которая предлагает сервис уровня 5-звёздочных отелей и сохраняет изначальный облик и концепцию дома.