



**АШИХМИН & ПАРТНЁРЫ**  
АГЕНТСТВО ЭЛИТНОЙ НЕДВИЖИМОСТИ

## КВАРТИРА В ЖК "ДОМ В ХЛЕБНОМ"

**ID: 3479**



Двухуровневая квартира с отдельным входом площадью 342,9 кв. м расположена на 1-2 этаже жилого комплекса "Дом в Хлебном". Спланирована гостиная, кухня со столовой зоной, 4 спальни, гардеробные, 3 ванной комнаты, постирочная и гостевой санузел.

**342 м<sup>2</sup>**

**1.028.259.452 руб.**



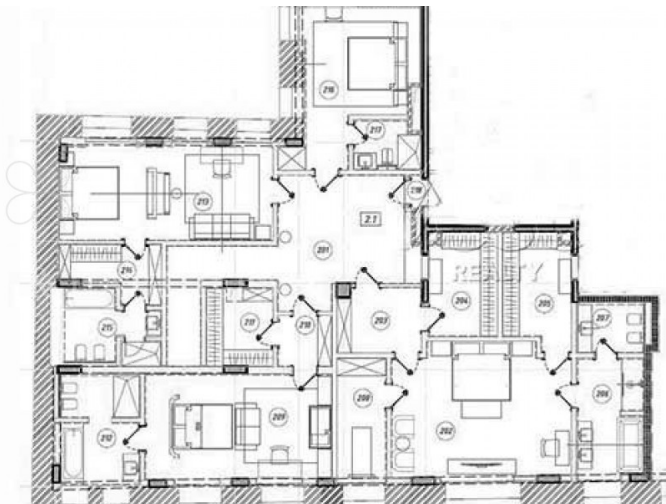
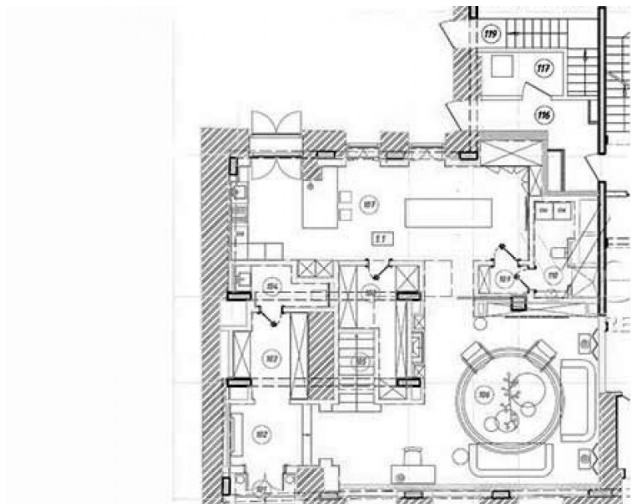
+7 (495) 120-11-00

[www.aandp.ru](http://www.aandp.ru)



## АШИХМИН & ПАРТНЁРЫ

АГЕНТСТВО ЭЛИТНОЙ НЕДВИЖИМОСТИ



### Григорий Ашихмин

Если у вас возникли вопросы по любым объектам, представленным на нашем сайте, предлагаем оставить заявку, чтобы менеджеры компании могли оперативно вам перезвонить и дать наиболее полную информацию по всем интересующим вас объектам. Спасибо за обращение в нашу компанию!

Телефон: +7 (495) 120 11 00

E-mail: [ga@aandp.ru](mailto:ga@aandp.ru)

Время работы: 09:00 - 21:00 Ежедневно

+7 (495) 120-11-00

[www.aandp.ru](http://www.aandp.ru)



**АШИХМИН & ПАРТНЁРЫ**  
АГЕНТСТВО ЭЛИТНОЙ НЕДВИЖИМОСТИ

Стоимость за метр	2.999.590 руб.
Стоимость объекта	1.028.259.452 руб.
Номер ID	G 2304
Район	Арбат
Тип	Квартира
Площадь	342
Этаж	1
Отделка	Есть
Кол-во комнат	5
Кол-во спален	4
Кол-во санузлов	3
Особенность предложения	двухуровневая квартира с отдельным входом
Дом	Дом в хлебном





**АШИХМИН & ПАРТНЁРЫ**  
АГЕНТСТВО ЭЛИТНОЙ НЕДВИЖИМОСТИ





**АШИХМИН & ПАРТНЁРЫ**  
АГЕНТСТВО ЭЛИТНОЙ НЕДВИЖИМОСТИ

## ОПИСАНИЕ

Клубный дом, расположенный в километре от Кремля, обладает одной из наиболее интересных историй переулка и имеет статус памятника архитектуры. Здание в неоклассическом стиле было построено в 1913 году известным архитектором О. Г. Пиотровичем по заказу московского домовладельца И.С. Баскакова. Рустованный фасад двух нижних этажей, выделенные цветом частные архитектурные детали входной группы придают клубному дому индивидуальность. Отделка площадей общего пользования выдержана в спокойной цветовой гамме. В доме 8 этажей, связанных между собой роскошной трехмаршевой парадной лестницей, окружающей лифт премиальной марки Thyssen. Проектом представлено 16 квартир площадью от 99 до 325 кв.м, на 7-8 этаже расположены прекрасные пентхаусы со своими террасами, расположенными на эксплуатируемой кровле. Первый этаж "Дома на Хлебном" отведен под общественные, вспомогательные функции и под коммерческую деятельность. Для каждого собственника предусмотрены кладовые помещения. Безопасность жильцов обеспечивает установленная система видеонаблюдения, круглосуточная охрана и комплексная система пожарной безопасности. В каждой квартире установлены деревянные окна по технологии LVL с отделкой из массива дуба и энергоэффективными двухкамерными стеклопакетами, мультizonальное кондиционирование VRF систем с возможностью одновременно работать на охлаждение и обогрев в соседних помещениях, подогрев полов, приточно-вытяжная вентиляция, очистители и увлажнители воздуха.

В пешей доступности от клубного дома расположено большое количество кафе и ресторанов, театров и концертных залов, продуктовых магазинов и супермаркетов. В непосредственной близости находятся несколько школ, таких как Академия имени Гнесиных, школа №91 на Поварской улице, детские сады, три фитнес клуба и два бассейна. В 600 метрах расположена станция метро "Арбатская".