



АШИХМИН & ПАРТНЁРЫ
АГЕНТСТВО ЭЛИТНОЙ НЕДВИЖИМОСТИ

ЖК "КУТУЗОВСКИЙ, 12"

ID: 3448



Квартира площадью 42,6 кв. м расположена на 8 этаже ЖК "Кутузовский, 12". Планировкой предусмотрена гостиная-кухня, спальня, ванная комната, гостевой санузел и гардеробная. Квартира под отделку. Окна выходят на сквер. Высота потолков 3,3 м.

42 м²

Цена по запросу

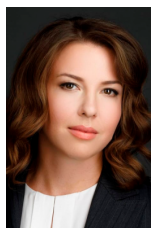


+7 (495) 120-11-00

www.aandp.ru



АШИХМИН & ПАРТНЁРЫ
АГЕНТСТВО ЭЛИТНОЙ НЕДВИЖИМОСТИ



Юлия Королева

Эксперт по элитной недвижимости

Если у вас возникли вопросы по любым объектам, представленным на нашем сайте, предлагаем оставить заявку, чтобы менеджеры компании могли оперативно вам перезвонить и дать наиболее полную информацию по всем интересующим вас объектам. Спасибо за обращение в нашу компанию!

Телефон: +7 (495) 120 23 40

E-mail: jk@aandp.ru

Время работы: 09:00 - 21:00 Ежедневно

+7 (495) 120-11-00

www.aandp.ru



АШИХМИН & ПАРТНЁРЫ
АГЕНТСТВО ЭЛИТНОЙ НЕДВИЖИМОСТИ

Номер ID	G 2711
Район	Дорогомилово
Тип	Новостройка,Квартира
Площадь	42
Этаж	8
Кол-во комнат	2
Кол-во спален	1
Кол-во санузлов	2
Виды из окон	на сквер
Дом	ЖК "Кутузовский, 12"



АШИХМИН & ПАРТНЁРЫ
АГЕНТСТВО ЭЛИТНОЙ НЕДВИЖИМОСТИ





АШИХМИН & ПАРТНЁРЫ
АГЕНТСТВО ЭЛИТНОЙ НЕДВИЖИМОСТИ

ОПИСАНИЕ

Новый масштабный проект премиум-класса, первый построенный за десятилетие на Кутузовском проспекте - "Кутузовский, 12". Архитекторами бюро "Цимайло, Ляшенко и партнеры" было задумано переосмысление классических строгих сталинских фасадов и исторической застройки района в целом - главными акцентами, помимо натурального камня, выступили 50-метровые хрустальные колонны с латунными капителями. Общая площадь здания - 18 000 кв.м. На 11 этажах жилого комплекса расположено 123 квартиры, 8 из которых являются пентхаусами с видами на Кутузовский проспект, гостиницу «Украина» и высотки «Москва-Сити». Площадь самой маленькой квартиры 43 кв.м, самой большой - 291. Высота потолков - 3,3 м. Будущие владельцы могут создать уникальные планировки, объединив любое количество квартир на этаже. На верхних этажах дома предлагаются двухуровневые пентхаусы со вторым светом и восьмиметровыми потолками.

Дизайн площадей общего пользования ЖК "Кутузовский,12" разработан архитектурным бюро "Т+Т ARCHITECTS". Три лобби с 9-ти метровыми потолками украшены элементами декоративного панно и мрамором светлых тонов. Строгое оформление дополняют латунные трубки-светильники, зеркальные стойки на ресепшене и биокамины. Стиль будет выдержан в традициях Кавказа, наполнен звуками сибирской тайги и дальневосточного бамбукового леса. Предусмотрена установка двух лифтов - пассажирского и грузового.

Оборудован двухуровневый подземный паркинг, вмещающий 129 автомобилей. На закрытой придомовой территории высадят "Сад четырех сезонов", планируется установка качественной детской игровой площадки с развивающими конструкциями.

Дом отделен от респектабельного проспекта тихим, уютным сквером. В пешей доступности от жилого комплекса "Кутузовский, 12" расположена вся необходимая для жизни инфраструктура: продуктовые магазины, кафе и рестораны, банки, аптеки, школы и дошкольные отделения, гимназии, парки и прогулочные зоны. Расстояние до станции метро "Киевская" - 700 м, до "Выставочной" - 900 м.