



АШИХМИН & ПАРТНЁРЫ
АГЕНТСТВО ЭЛИТНОЙ НЕДВИЖИМОСТИ

ДОМ С АТЛАНТАМИ

ID: 4255



Роскошная двухуровневая квартира площадью 177,10 м² расположена на 1/1 этаже элитного комплекса "Дом с атлантами". Спланирована просторная гостиная с кухней и обеденной зоной, а также две спальни с ванными комнатами и гардеробными, гостевая уборная.

179 м²

306.736.000 руб.



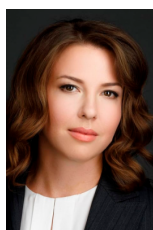
+7 (495) 120-11-00

www.aandp.ru



АШИХМИН & ПАРТНЁРЫ

АГЕНТСТВО ЭЛИТНОЙ НЕДВИЖИМОСТИ



Юлия Королева

Эксперт по элитной недвижимости

Если у вас возникли вопросы по любым объектам, представленным на нашем сайте, предлагаем оставить заявку, чтобы менеджеры компании могли оперативно вам перезвонить и дать наиболее полную информацию по всем интересующим вас объектам. Спасибо за обращение в нашу компанию!

Телефон: +7 (495) 120 23 40

E-mail: jk@aandp.ru

Время работы: 09:00 - 21:00 Ежедневно

+7 (495) 120-11-00

www.aandp.ru



АШИХМИН & ПАРТНЁРЫ
АГЕНТСТВО ЭЛИТНОЙ НЕДВИЖИМОСТИ

Стоимость за метр	1.731.993 руб.
Стоимость объекта	306.736.000 руб.
Номер ID	364411
Район	Таганский
Площадь	179
Этаж	1
Отделка	Есть
Кол-во комнат	3
Кол-во спален	2
Кол-во санузлов	3
Дом	Дом с атлантами



АШИХМИН & ПАРТНЁРЫ
АГЕНТСТВО ЭЛИТНОЙ НЕДВИЖИМОСТИ





АШИХМИН & ПАРТНЁРЫ
АГЕНТСТВО ЭЛИТНОЙ НЕДВИЖИМОСТИ

ОПИСАНИЕ

ЖК «Дом с атлантами» расположен по адресу Солянка, дом 7. До парка Зарядье — 500 метров неспешным прогулочным шагом, до Кремля — километр. Всего в 300 метрах от комплекса находится Бульварное кольцо, Садовое кольцо в 5-7 минутах езды без пробок. Четырехэтажное здание окружает историческая застройка Белого города, рядом станция метро «Китай-город».

В 300 метрах от дома расположен детский сад №395, чуть дальше школа с углубленным изучением французского языка №2095 и английская школа № 1227. Рядом престижные фитнес клубы, фешенебельные рестораны и крупные торговые центры: Никольская плаза, ГУМ, ЦУМ.

Бывший доходный дом возведен в 1882 году по проекту известного архитектора В.Н. Карнеева в стиле неоклассицизма. ЖК «Дом с атлантами» относится к объектам культурного наследия. Внешне здание полностью восстановлено до первоначального облика. Фасад украшен фигурами атлантов, окна первого этажа декорированы жезлами Меркурия, а карнизы — масками львов. Балконы оформлены литыми ограждениями из чугуна. Из окон открываются виды на высотку на Котельнической и церковь Рождества Пресвятой Богородицы.