



АШИХМИН & ПАРТНЁРЫ
АГЕНТСТВО ЭЛИТНОЙ НЕДВИЖИМОСТИ

КЛУБНЫЙ ДОМ В ГАЗЕТНОМ ПЕРЕУЛКЕ

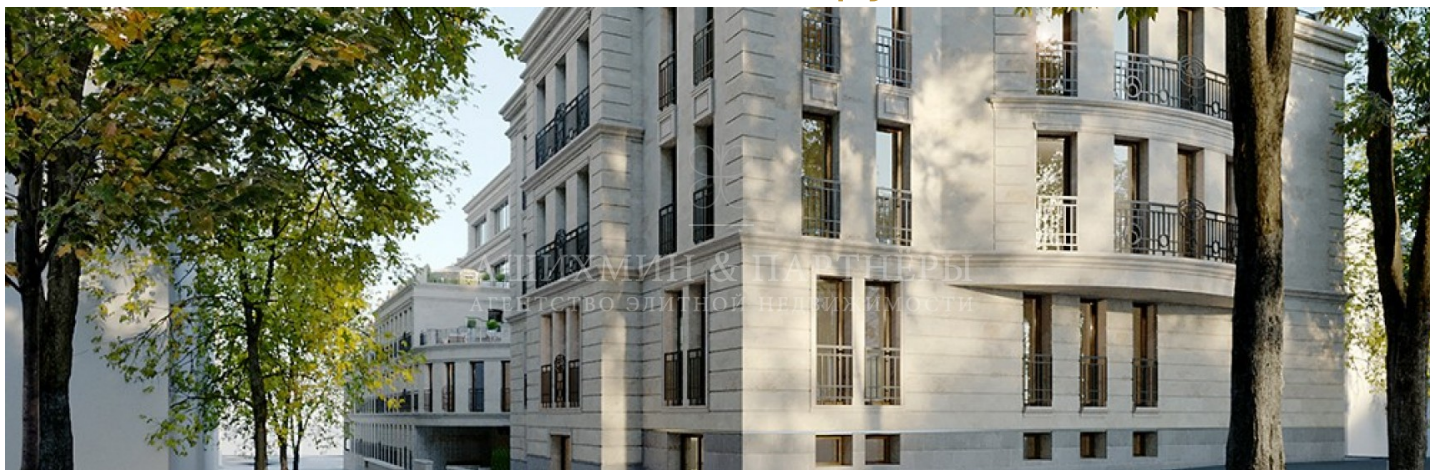
ID: 3994



Роскошный четырехкомнатный апартамент площадью 214 м² расположен на 3 этаже клубного дома в Газетном переулке.

214 м²

362.854.800 руб.



+7 (495) 120-11-00

www.aandp.ru



АШИХМИН & ПАРТНЁРЫ
АГЕНТСТВО ЭЛИТНОЙ НЕДВИЖИМОСТИ



Григорий Ашихмин

Если у вас возникли вопросы по любым объектам, представленным на нашем сайте, предлагаем оставить заявку, чтобы менеджеры компании могли оперативно вам перезвонить и дать наиболее полную информацию по всем интересующим вас объектам. Спасибо за обращение в нашу компанию!

Телефон: +7 (495) 120 11 00

E-mail: ga@aandp.ru

Время работы: 09:00 - 21:00 Ежедневно

+7 (495) 120-11-00

www.aandp.ru



АШИХМИН & ПАРТНЁРЫ
АГЕНТСТВО ЭЛИТНОЙ НЕДВИЖИМОСТИ

| | |
|----------------------|--|
| Стоимость за метр | 1.694.000 руб. |
| Стоимость объекта | 362.854.800 руб. |
| Номер ID | 573154 |
| Район | Пресненский |
| Тип | Апартаменты |
| Площадь | 214 |
| Этаж | 3 |
| Кол-во комнат | 4 |
| Кол-во спален | 3 |
| Кол-во санузлов | 4 |
| Виды из окон | в тихий переулок |
| Дом | Клубный дом в Газетном |
| Свободная планировка | апартамент со свободной планировкой, без отделки |



АШИХМИН & ПАРТНЁРЫ
АГЕНТСТВО ЭЛИТНОЙ НЕДВИЖИМОСТИ





АШИХМИН & ПАРТНЁРЫ
АГЕНТСТВО ЭЛИТНОЙ НЕДВИЖИМОСТИ

ОПИСАНИЕ

Клубный особняк расположился в Тверском районе по адресу Газетный переулок, 13/15. Здание высотой 5 этажей находится в глубине исторической застройки, между Успенской церковью XIX века и зелёным сквером. Атмосфера неспешной старой Москвы поддерживается интерьером лобби: общественное пространство с современным сдержанным дизайном отделано натуральным травертином и древесиной ценных пород, здесь устроена зона отдыха, уютное тёплое освещение создаёт ощущение домашнего уюта и располагает к расслаблению. Современные инженерные системы обеспечивают оптимальный микроклимат в доме.

В клубном доме на пяти этажах располагается всего 24 апартаментов площадью от 58,48 до 619,9 кв.м, в том числе два пентхауса с собственными террасами и многоуровневый таунхаус с панорамной ротондой. Отделка террас выполнена в натуральной древесине, а площадь позволяет устроить свой собственный сад в самом центре Москвы.

Дом в Газетном переулке буквально окружён памятниками истории и культуры, деловыми и досуговыми локациями столицы. Прямо напротив клубного дома расположен Дом композиторов, в прилегающем квартале находится музей-квартира В. Э. Мейерхольда, за сквером, в Брюсовом переулке, расположен выставочный зал - галерея Светланы Сажиной. Рядом в Газетном переулке - здание Центрального телеграфа, который сегодня становится одним из знаковых культурно-деловых объектов Москвы. В ближайшем окружении ЖК в Газетном 13/15 - Театр Ермоловой, Министерство образования и науки Российской Федерации, Правительство Москвы, а также множество музеев, театров, галерей, образовательных учреждений и, конечно же, вся инфраструктура центра города: кафе, бары, рестораны, бутики, салоны красоты, банки - всё необходимое расположено в непосредственной пешей доступности, а Московский Кремль всего в 10 минутах пешком.

Жилой дом имеет выезд из Газетного переулка непосредственно на Тверскую улицу, которая является одной из главных транспортных артерий Москвы. В пределах 3-5 минут расположено несколько станций метро - Тверская, Арбатская, Охотный ряд. Такая транспортная доступность сочетается с тишиной и комфортом жизни в глубине застройки, позволяя гармонично сочетать размеренность частной жизни с динамичностью деловой.