



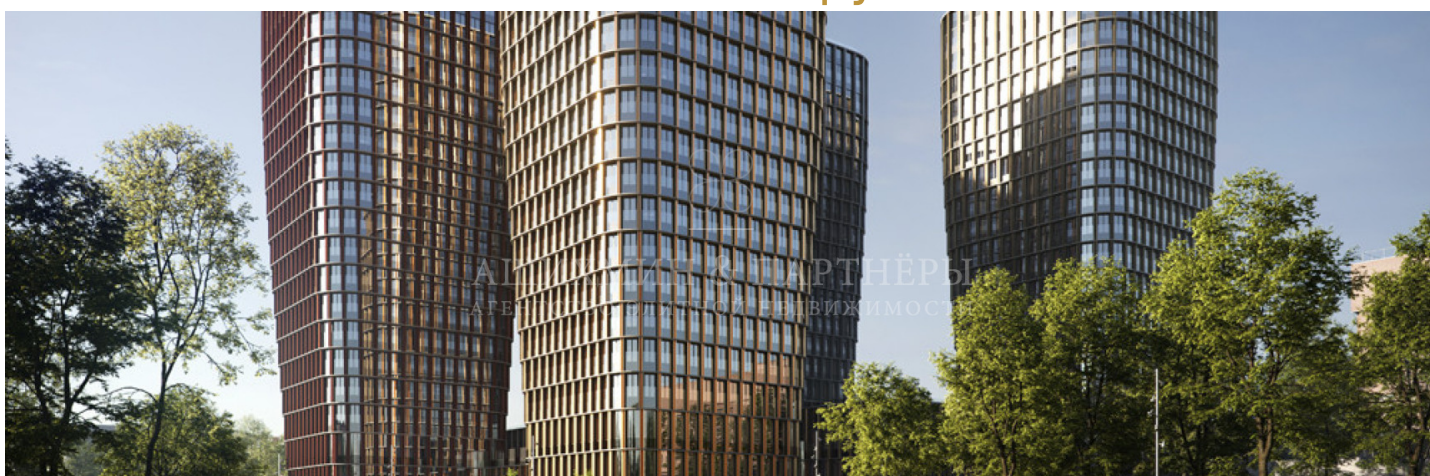
АШИХМИН & ПАРТНЁРЫ
АГЕНТСТВО ЭЛИТНОЙ НЕДВИЖИМОСТИ

АПАРТАМЕНТ В ЖК SKY VIEW

ID: 4565



61 м²
41.500.000 руб.



+7 (495) 120-11-00

www.aandp.ru



АШИХМИН & ПАРТНЁРЫ
АГЕНТСТВО ЭЛИТНОЙ НЕДВИЖИМОСТИ



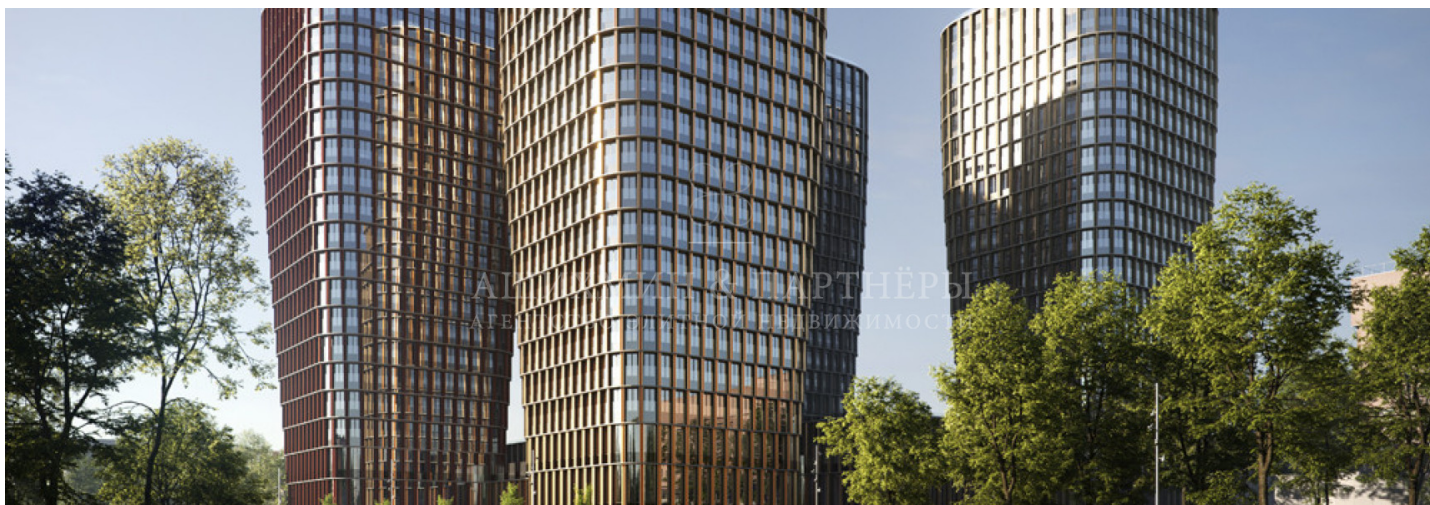


АШИХМИН & ПАРТНЁРЫ
АГЕНТСТВО ЭЛИТНОЙ НЕДВИЖИМОСТИ

Стоимость объекта	41.500.000 руб.
Район	Пресненский
Тип	Апартаменты
Площадь	61
Этаж	5
Кол-во комнат	2
Кол-во спален	1
Кол-во санузлов	2
Дом	ЖК Sky View



АШИХМИН & ПАРТНЁРЫ
АГЕНТСТВО ЭЛИТНОЙ НЕДВИЖИМОСТИ





АШИХМИН & ПАРТНЁРЫ
АГЕНТСТВО ЭЛИТНОЙ НЕДВИЖИМОСТИ

ОПИСАНИЕ

Комплекс апартаментов Sky View строится в самом сердце Пресненского района по адресу Дружинниковская улица, 15А. Автор проекта архитектурное бюро «Цимайло, Ляшенко и партнёры». Фасады с подсветкой отделают металлическими пане-лями, клинкерным кирпичом и частично гранитом. У каждой башни — свой оттенок, от серебристого до медного и золотого. В лобби будет дежурить круглосуточный консьерж-сервис. Внутренняя инфраструктура: премиальный фитнес-клуб - современный тренажерный зал, 25-метровый бассейн, русские и турецкие парные, сауна, студия йоги, пилатеса и сайкла. Откроются кафе, ресторан «Академия» и банкетный зал с собственной кухней от Semifreddo, супермаркет, двухэтажная торговая галерея с бутиками и кинозалы. В подземном паркинге помимо машиномест предусмотрят келлерные, где можно хранить крупногабаритные сезонные вещи. Рядом насыщенная инфраструктура исторического центра столицы: детские сады и элит-ные школы, медицинские центры, несколько музеев, Московский планетарий, два городских парка и тихие прогулочные улицы. Хорошая транспортная доступность: удобные выезды на Новую Ригу и Садовое кольцо, Рублево-Успенское шоссе.