



АШИХМИН & ПАРТНЁРЫ
АГЕНТСТВО ЭЛИТНОЙ НЕДВИЖИМОСТИ

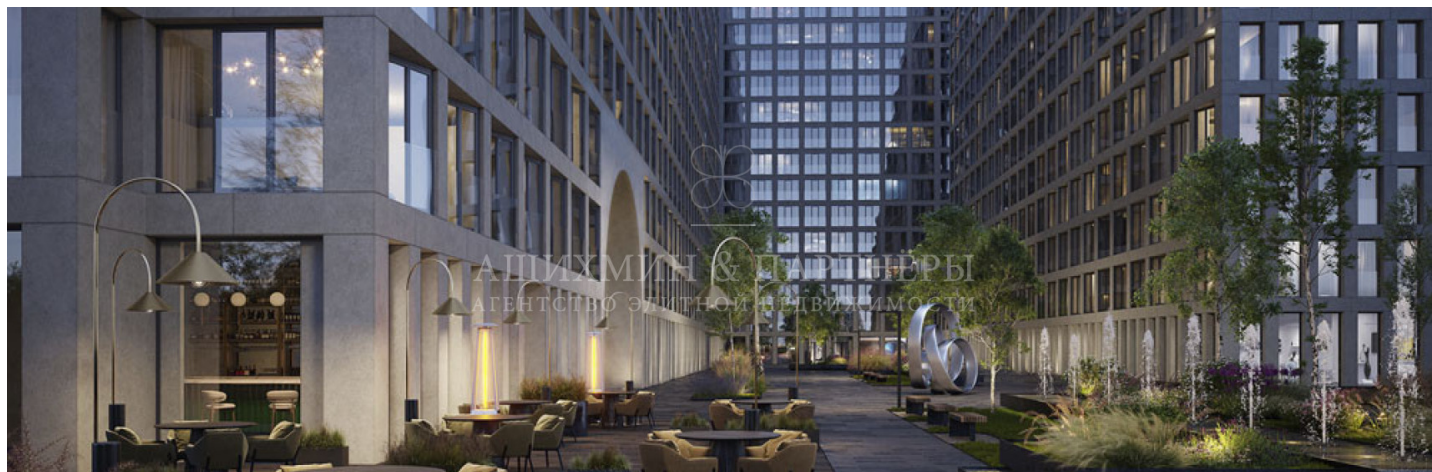
АПАРТАМЕНТ В ЖК INSIDER

ID: 4589



Апартамент расположен в ЖК Insider на набережной Москвы-реки

55 м²
21.287.149 руб.



+7 (495) 120-11-00

www.aandp.ru



АШИХМИН & ПАРТНЁРЫ
АГЕНТСТВО ЭЛИТНОЙ НЕДВИЖИМОСТИ





АШИХМИН & ПАРТНЁРЫ
АГЕНТСТВО ЭЛИТНОЙ НЕДВИЖИМОСТИ

Стоимость за метр	383.276 руб.
Стоимость объекта	21.287.149 руб.
Район	Другие районы
Тип	Апартаменты
Площадь	55
Этаж	2
Кол-во комнат	2
Кол-во спален	2
Кол-во санузлов	1
Дом	Insider/Инсайдер



АШИХМИН & ПАРТНЁРЫ
АГЕНТСТВО ЭЛИТНОЙ НЕДВИЖИМОСТИ





АШИХМИН & ПАРТНЁРЫ
АГЕНТСТВО ЭЛИТНОЙ НЕДВИЖИМОСТИ

ОПИСАНИЕ

Проект с апартаментами бизнес-класса Insider строится на Симоновской набережной Москвы-реки. Авторами выступают Александр Цимайло и Николай Ляшенко. Дом возводится в стиле современного минимализма. Фасад цвета слоновой кости прорежут арки, похожие на порталы. Стекло и матовый металл в интерьере лобби придадут обстановке футуристичный облик. Настенный водопад создаст ощущение прохлады. Центральное место займёт стойка ресепшен, рядом с которой уютная зона ожидания с мягкой мебелью и журнальными столами.

Апартаменты передаются в трёх вариантах отделки Minimal, Culture и Nature. Для них будут использованы натуральные материалы и высококлассная сантехника. Пространства наполнятся светом и воздухом благодаря высоким потолкам и большим панорамным окнам. Внедрят систему «умный дом», которая управляется голосом и контролирует освещение, подачу воды, вентиляцию и кондиционирование. Собственное мобильное приложение позволит забронировать место в коворкинге, выбрать персональную тренировку, проконтролировать коммунальные платежи.

Предусмотрят технологию интеллектуальных зданий BMS - это система управления энергией в доме. Электронные датчики снижают коммунальные расходы, приборы создают мягкий микроклимат, контролируют идеальный уровень кондиционирования.

Во внутреннем дворе создадут загородную атмосферу: зелень, газоны и уютные скамьи - идеальные места для отдыха и работы. Наслаждаясь атмосферой природы, можно будет набросать идею бизнеса, ответить на письма и выложить новый пост, оставаясь на связи с миром. Скоростной интернет покрывает двор, лобби и другие общественные пространства. Среди инфраструктуры жилого комплекса — кафе с летней террасой, собственной пекарней и доставкой блюд в апартаменты, фитнес-студия с инфракрасной сауной, коворкинг, детский центр. На территории функционирует минимаркет, химчистка и пункт бытовых услуг.

Дом построят на первой линии набережной. За 1 минуту можно доехать до ТТК, за 6 — до Садового кольца, за 10 — до Кремля. Рядом Даниловский рынок, Московский международный Дом музыки, рестораны «Урюк», Boston seafood & bar, El Gaucho, салоны красоты «Точка красоты», Krasa room, Beauty loft.