



АШИХМИН & ПАРТНЁРЫ  
АГЕНТСТВО ЭЛИТНОЙ НЕДВИЖИМОСТИ

## ЖК "СНЕГИРИ ЭКО" ("SNEGIRI ECO")

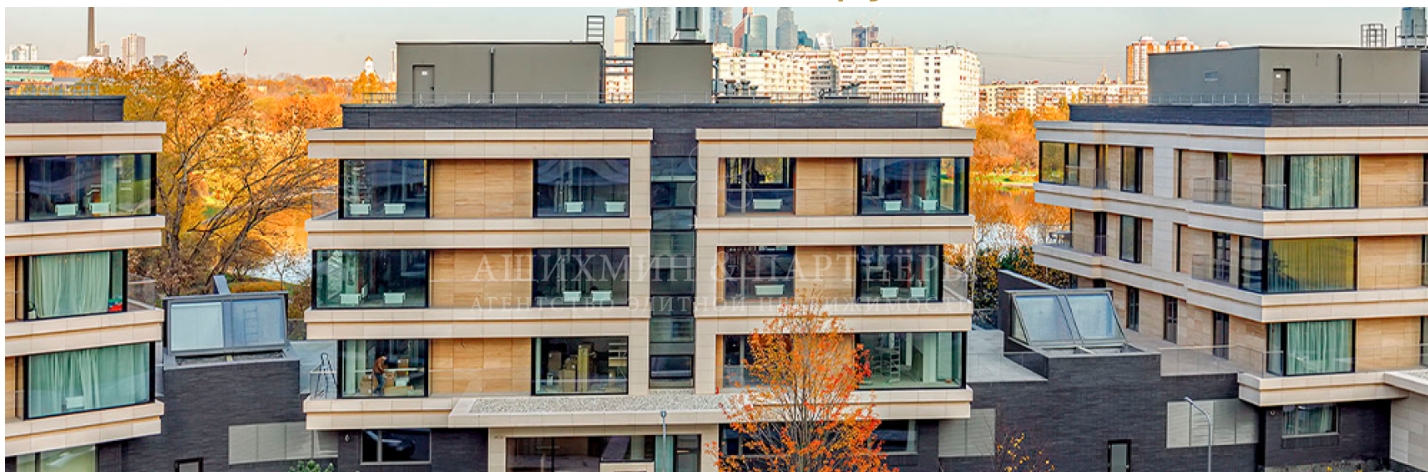
**ID: 1492**



Квартира площадью 222,40 кв.м. расположена на 3 жилом этаже. Можно спланировать прихожую, холл, гостиную, кухню, 2 спальни, 3 с/узла, 2 гардеробных. Площадь веранды 65 кв. м, площадь террасы 52 кв.м. Панорамные окна на три стороны света.

222 м<sup>2</sup>

289.120.000 руб.



+7 (495) 120-11-00

[www.aandp.ru](http://www.aandp.ru)



АШИХМИН & ПАРТНЁРЫ  
АГЕНТСТВО ЭЛИТНОЙ НЕДВИЖИМОСТИ





**АШИХМИН & ПАРТНЁРЫ**  
АГЕНТСТВО ЭЛИТНОЙ НЕДВИЖИМОСТИ

Стоимость за метр	1.300.000 руб.
Стоимость объекта	289.120.000 руб.
Номер ID	G2482
Район	Раменки
Тип	Новостройка,Квартира
Площадь	222
Этаж	3
Кол-во комнат	3
Кол-во спален	2
Кол-во санузлов	3
Виды из окон	на территорию комплекса
Дом	Снегири ЭКО



АШИХМИН & ПАРТНЁРЫ  
АГЕНТСТВО ЭЛИТНОЙ НЕДВИЖИМОСТИ





**АШИХМИН & ПАРТНЁРЫ**  
АГЕНТСТВО ЭЛИТНОЙ НЕДВИЖИМОСТИ

## ОПИСАНИЕ

ЖК "Снегири ЭКО" - это 14 домов с переменной этажностью от 4 до 8 этажей, площадь квартир от 99 до 221 кв. м. Патио около 100 кв. м. на первых этажах, двусторонние камины на верхних этажах. Во всех квартирах панорамные окна на три стороны света, большие террасы. Развитая инфраструктура комплекса и продуманная экология жизненного пространства. Транспортная доступность - подъезд с Мосфильмовской и Минской улиц.

ЖК Снегири ЭКО - один из лучших проектов столицы, сочетающий в себе неповторимый стиль и возможность проживания в единении с природой. Удачное расположение в экологически чистом районе столицы делает Жилой Комплекс Снегири ЭКО наиболее привлекательным в современных условиях загрязнения окружающей среды. По форме ЖК Снегири напоминает бумеранг, а дивные пейзажи видны из окон квартир. ЖК Снегири ЭКО отличается от других комплексов многими нюансами, в том числе наличием каминов и стеклянных фасадов в квартирах. Небольшие малоэтажные здания дают ощущение, будто жители проживают за городом, а не в огромном мегаполисе, полном забот и суеты.

Комфортные условия для проживания дополняются красотой фасадов из натурального камня и дерева, транспортной доступностью и наличием обдуманной инфраструктуры Жилого Комплекса.