



АШИХМИН & ПАРТНЁРЫ
АГЕНТСТВО ЭЛИТНОЙ НЕДВИЖИМОСТИ

ЖК "ОСТОЖЕНКА ПАРК ПАЛАС", ХИЛКОВ ПЕР., ДОМ 1

ID: 1016



Квартира площадью 251.2 кв.м расположена на 5 этаже. Возможно спланировать гостиную, кухню-столовую, 3-4 спальни с с/узлами и гардеробными. Окна на две стороны, панорамные виды на Москву, Храм Христа Спасителя, памятник Петру 1.

258 м²

Цена по запросу



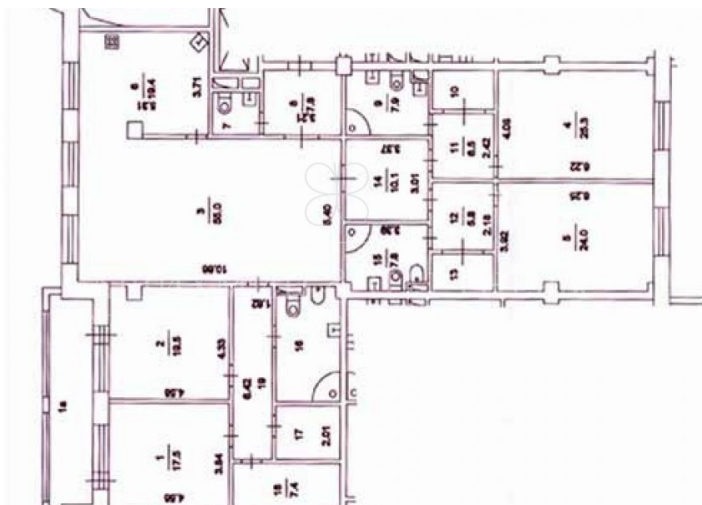
+7 (495) 120-11-00

www.aandp.ru



АШИХМИН & ПАРТНЁРЫ

АГЕНТСТВО ЭЛИТНОЙ НЕДВИЖИМОСТИ



Григорий Ашихмин

Если у вас возникли вопросы по любым объектам, представленным на нашем сайте, предлагаем оставить заявку, чтобы менеджеры компании могли оперативно вам перезвонить и дать наиболее полную информацию по всем интересующим вас объектам. Спасибо за обращение в нашу компанию!

Телефон: +7 (495) 120 11 00

E-mail: ga@aandp.ru

Время работы: 09:00 - 21:00 Ежедневно



АШИХМИН & ПАРТНЁРЫ
АГЕНТСТВО ЭЛИТНОЙ НЕДВИЖИМОСТИ

Номер ID	877523
Район	Остоженка
Тип	Квартира
Площадь	258
Этаж	5
Кол-во комнат	5 или более
Кол-во спален	4
Кол-во санузлов	4
Дом	ЖК "Остоженка Парк Палас"



АШИХМИН & ПАРТНЁРЫ
АГЕНТСТВО ЭЛИТНОЙ НЕДВИЖИМОСТИ





АШИХМИН & ПАРТНЁРЫ
АГЕНТСТВО ЭЛИТНОЙ НЕДВИЖИМОСТИ

ОПИСАНИЕ

ЖК «Остоженка Парк Палас» (Park Palace) расположен по адресу Хилков переулок, дом 1, его архитектурный концепт был разработан австрийской компанией Schletterer Wellness & Spa. Жилой комплекс выполнен в стиле современной классики, его фасады облицованы натуральным камнем, украшены рустом, карнизами, колоннами, французскими балконами, художественной ковкой, сандриками окон. ЖК «Остоженка Парк Палас» расположился на территории в 1,4 гектара.

Комплекс переменной этажности в 3-6-7-8 этажей вмещает в себя 127 квартир, на верхних этажах комплекса находятся пентхаусы с открытыми террасами, с которых открываются захватывающие виды на набережную Москвы-реки, Кремль и Храм Христа Спасителя. Также на территории Хилков 1 есть два трехэтажных особняка, с площадью 1800 и 2500 кв. м соответственно. В каждой квартире жилого комплекса «Остоженка Парк Палас» установлены бронированные входные двери. Тройное остекление и дерево-алюминиевые блоки окон позволяют повысить энергоэффективность отопления. Остоженка Парк Палас официальный сайт информирует, что все квартиры оборудованы самыми современными инженерными системами. Так, повсеместно в комплексе внедрена система «умный дом», есть система приточно-вытяжной вентиляции, двухуровневая система очистки воды, центральная система кондиционирования, собственная котельная. Бесшумные лифты Kone изготовлены по индивидуальному заказу.

К услугам проживающих по адресу Хилков переулок 1 имеется фитнес-центр Голден Майл Клуб (GOLDEN MILE FITNESS & SPA) с подземным бассейном длиной 25 метров, выходящим на поверхность стеклянным куполом, SPA-курорт с одной из самых больших в Москве relax-зон площадью почти 3,5 тысячи квадратных метров. На территории также есть детская комната, супермаркет, кофейня и ресторан. В комплексе оборудован закрытый двор с ландшафтным дизайном, выполненный в духе двориков элитных лондонских ЖК, с прогулочной зоной, газонами, цветниками и детской игровой площадкой. Территория жилого комплекса "Парк Палас", Хилков, 1 огорожена, по периметру ведется видеонаблюдение, на въезде - КПП, круглосуточно дежурит вооруженная охрана. Оборудован подземный паркинг на 600 парковочных мест.

Комплекс расположен между Турчаниновым и Коробейниковым переулками на "Золотой миле". К ЖК Остоженка Парк Палас Москва можно подъехать со стороны Пречистенской набережной или Садового кольца. Купить квартиру в ЖК "Парк Палас" значит не только сделать выгодное вложение. Цены на недвижимость в этом жилом комплексе более чем оправданы уровнем комфорта, безопасности, изысканности и престижа, которым окружены проживающие в ЖК "Парк Палас".