



АШИХМИН & ПАРТНЁРЫ
АГЕНТСТВО ЭЛИТНОЙ НЕДВИЖИМОСТИ

КЛУБНЫЙ ДОМ «ЧИСТЫЕ ПРУДЫ» — В ШАГЕ ОТ ВОДЫ, В ОКРУЖЕНИИ ТИШИНЫ.

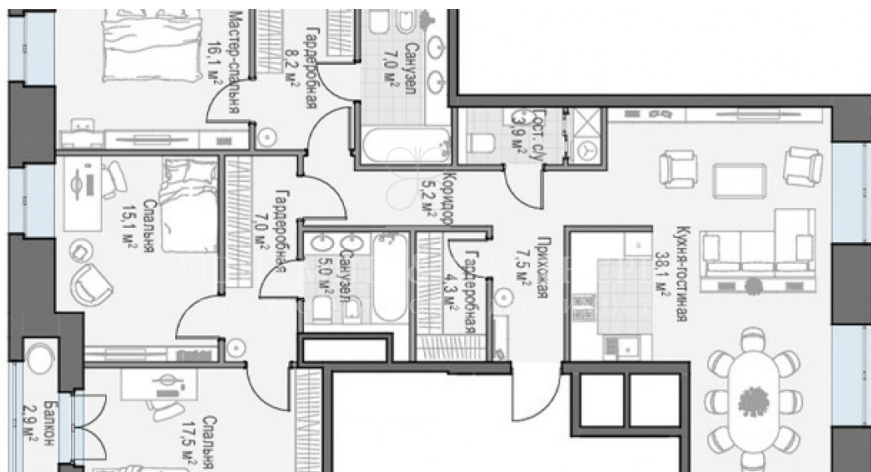
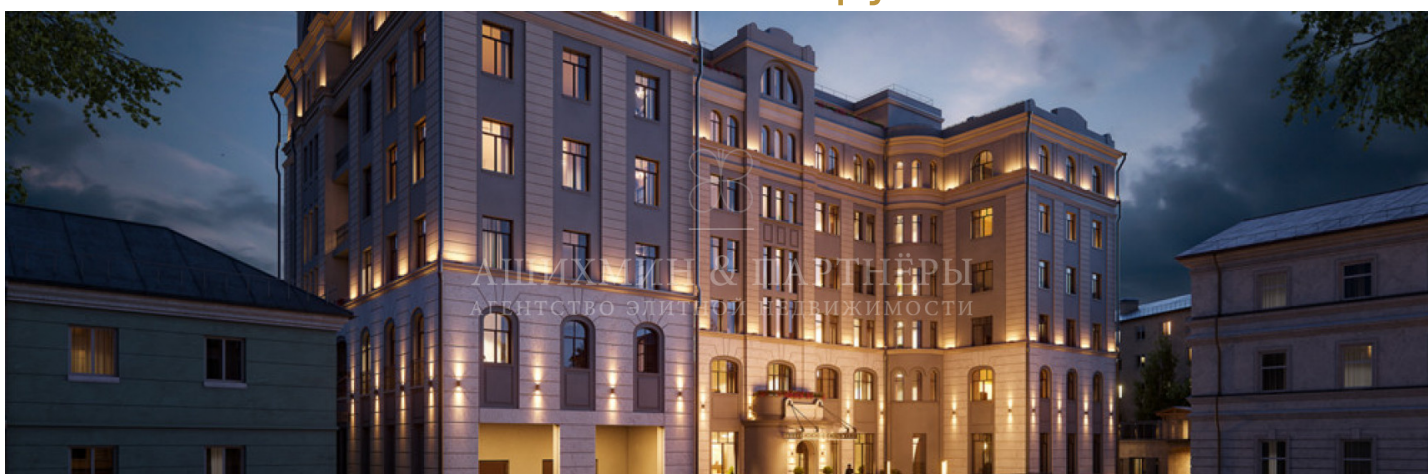
ID: 4320



Просторная квартира с тремя спальнями в клубном доме «Чистые пруды»

137 м²

238.830.000 руб.



+7 (495) 120-11-00

www.aandp.ru



АШИХМИН & ПАРТНЁРЫ

АГЕНТСТВО ЭЛИТНОЙ НЕДВИЖИМОСТИ



Григорий Ашихмин

Если у вас возникли вопросы по любым объектам, представленным на нашем сайте, предлагаем оставить заявку, чтобы менеджеры компании могли оперативно вам перезвонить и дать наиболее полную информацию по всем интересующим вас объектам. Спасибо за обращение в нашу компанию!

Телефон: +7 (495) 120 11 00

E-mail: ga@aandp.ru

Время работы: 09:00 - 21:00 Ежедневно



АШИХМИН & ПАРТНЁРЫ
АГЕНТСТВО ЭЛИТНОЙ НЕДВИЖИМОСТИ

Стоимость за метр	1.745.833 руб.
Стоимость объекта	238.830.000 руб.
Номер ID	111432
Район	Чистые пруды
Площадь	137
Этаж	3
Кол-во комнат	4
Кол-во спален	3
Кол-во санузлов	3
Дом	Клубный дом «Чистые Пруды»
Планировка	images/uploads/9960739c29ec20a4a4b8e7ea676a2dff.png
Готовность	2025



АШИХМИН & ПАРТНЁРЫ
АГЕНТСТВО ЭЛИТНОЙ НЕДВИЖИМОСТИ





АШИХМИН & ПАРТНЁРЫ
АГЕНТСТВО ЭЛИТНОЙ НЕДВИЖИМОСТИ

ОПИСАНИЕ

«Чистые Пруды» — исторический дом на 34 квартиры в уникальном атмосферном районе Москвы, в 50 метрах от Чистых прудов. Это одно из самых романтических и престижных мест столицы. Дом расположен в глубине квартала, в окружении тихих переулков — в полной тишине и приватности старого московского двора. «Чистые Пруды» — деликатно реконструированный исторический дом с изысканной архитектурой начала прошлого века авторства барона Отто фон Дессина. У дома максимально сохранены архитектурные формы 1915 года и подлинные кирпичные стены. В «Чистых Прудах» создана небывалая для таких домов инфраструктура. Только для жителей на месте каретного двора XIX века расположен Clubhouse с пространствами для общения соседей, здорового образа жизни и развития детей. В Lounge выделены каминная, патио, зона для проведения мастер-классов и настольных игр. Работает бесплатный фитнес по стандарту Fit Lab с зонами кардио, силовых тренажёров, свободных весов и функционального тренинга. Для детей в Clubhouse создана игровая комната по стандарту Kid's Lab. Есть свой всесезонный двор-сад. В доме представлены роскошные квартиры с дровяными каминами и высокими потолками от 3,9 до 5,4 м. О жителях и доме заботится Служба комфорта Smipex, которая предлагает сервис уровня 5-звёздочных отелей и сохраняет изначальный облик и концепцию дома.