



АШИХМИН & ПАРТНЁРЫ
АГЕНТСТВО ЭЛИТНОЙ НЕДВИЖИМОСТИ

КЛУБНЫЙ ДОМ CLOUD NINE

ID: 3318



Просторная квартира площадью 180 кв.м расположена на 4 этаже в блоке С клубного дома "Cloud nine". Планировка квартиры с высококачественной отделкой в современном стиле состоит из кухни-гостиной, 3 спален и 2 ванных комнат.

180 м²

241.350.000 руб.



+7 (495) 120-11-00

www.aandp.ru



АШИХМИН & ПАРТНЁРЫ

АГЕНТСТВО ЭЛИТНОЙ НЕДВИЖИМОСТИ



Юлия Королева

Эксперт по элитной недвижимости

Если у вас возникли вопросы по любым объектам, представленным на нашем сайте, предлагаем оставить заявку, чтобы менеджеры компании могли оперативно вам перезвонить и дать наиболее полную информацию по всем интересующим вас объектам. Спасибо за обращение в нашу компанию!

Телефон: +7 (495) 120 23 40

E-mail: jk@aandp.ru

Время работы: 09:00 - 21:00 Ежедневно

+7 (495) 120-11-00

www.aandp.ru

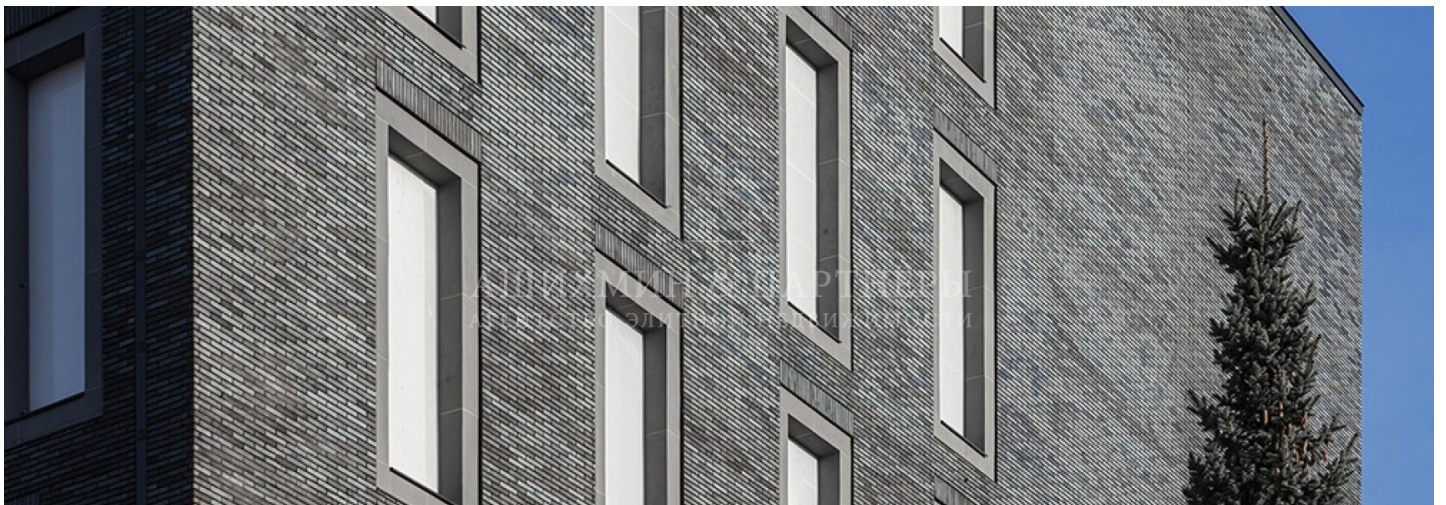
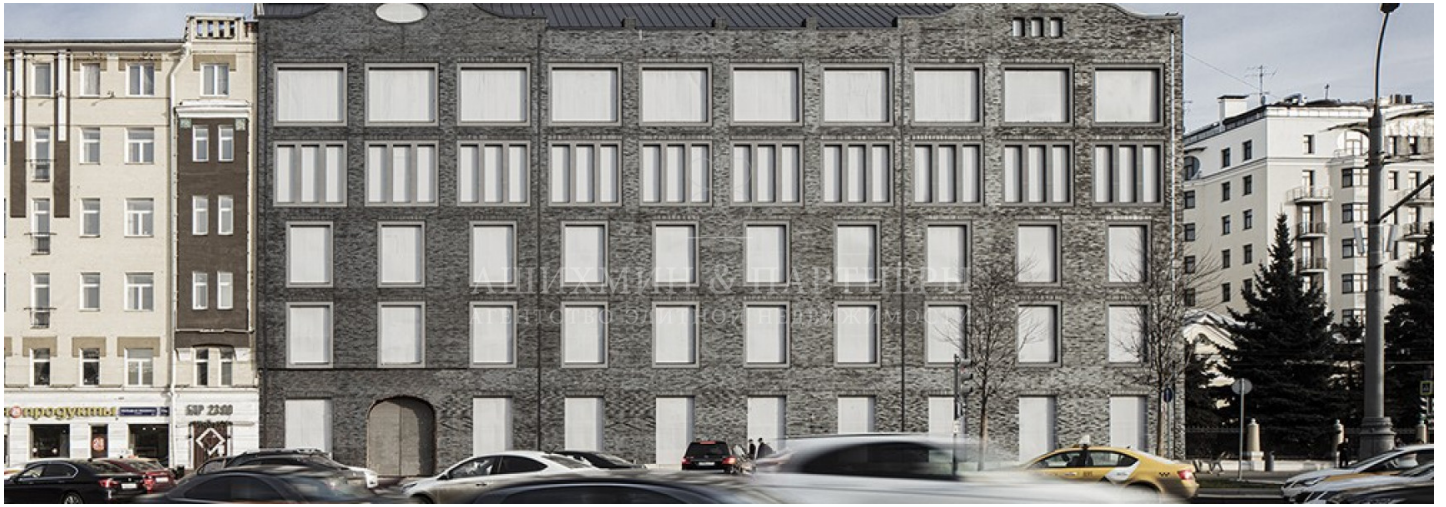


АШИХМИН & ПАРТНЁРЫ
АГЕНТСТВО ЭЛИТНОЙ НЕДВИЖИМОСТИ

Стоимость за метр	1.340.833 руб.
Стоимость объекта	241.350.000 руб.
Номер ID	562485
Район	Якиманка
Тип	квартира
Площадь	180
Этаж	4
Отделка	Есть
Кол-во комнат	3
Кол-во спален	2
Кол-во санузлов	3
Виды из окон	во внутренний двор
Дом	Cloud Nine



АШИХМИН & ПАРТНЁРЫ
АГЕНТСТВО ЭЛИТНОЙ НЕДВИЖИМОСТИ





АШИХМИН & ПАРТНЁРЫ
АГЕНТСТВО ЭЛИТНОЙ НЕДВИЖИМОСТИ

ОПИСАНИЕ

Клубный жилой комплекс Cloud Nine представляет собой проект реновации четырех зданий XIX-XX веков. Реконструкция дома предусматривает сохранение исторического фасада дома в стиле модерн. В доме на шести этажах спланировано 45 квартир площадью от 80 до 310 кв. м, высота потолков в которых 3,5-8,0 м. Все квартиры в доме сдаются с качественной стильной отделкой под ключ: полы из натурального дерева, встроенная бытовая техника, оборудованные ваннные комнаты, выполненные в натуральном камне.

Высококачественная современная инженерия включает: систему кондиционирования воздуха типа VRF, систему принудительной приточно-вытяжной вентиляции, с подготовкой и увлажнением воздуха, многоуровневую система очистки воды, резервную систему бесперебойного обеспечения горячей водой, автоматическую систему пожаротушения, противодымную вентиляцию. Дом оборудован системами безопасности: видеонаблюдение, контроль и управление доступом, автоматическая система пожаротушения, сигнализации и дымоудаления. Предусмотрен подземный паркинг на 71 автомобиль.

Высокая транспортная доступность клубного квартала Cloud Nine сочетается с уютной атмосферой внутреннего пространства жилого комплекса.

Клубный дом "Cloud 9" расположен в Замоскворечье, всего в километре от Кремля. Район насыщен памятниками истории и культуры: Храм Христа Спасителя, Третьяковская галерея, монастырские и храмовые православные комплексы, театры. В пешей доступности находятся зеленые зоны города - остров Балчуг, Якиманский сквер, парк искусств «Музеон». ЖК Cloud Nine окружен лучшими ресторанами и кафе, магазинами и бутиками, банками и офисами ведущих компаний, спортивными и развлекательными клубами, медицинскими заведениями, разнообразными детскими образовательными центрами - инфраструктура Замоскворецкого районе включает всё необходимое для комфортной жизни.