



АШИХМИН & ПАРТНЁРЫ
АГЕНТСТВО ЭЛИТНОЙ НЕДВИЖИМОСТИ

ЖК «ФЬЮЖН ПАРК» (FUSION PARK)

ID: 951

Новый проект в стиле «фьюжн» не имеет аналогов. Здесь легко дышится - рядом Нескучный сад, сквер Девичьего поля и парк усадьбы Трубецких, а ближайшие промышленные предприятия находятся на значительном удалении от комплекса. Жилой комплекс состоит из пяти корпусов.

ОТ М²

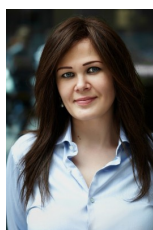
Цена по запросу





АШИХМИН & ПАРТНЁРЫ

АГЕНТСТВО ЭЛИТНОЙ НЕДВИЖИМОСТИ



Валерия Плеханова

Эксперт по элитной недвижимости

Если у вас возникли вопросы по любым объектам, представленным на нашем сайте, предлагаем оставить заявку, чтобы менеджеры компании могли оперативно вам перезвонить и дать наиболее полную информацию по всем интересующим вас объектам. Спасибо за обращение в нашу компанию!

Телефон: +7 (495) 215 17 52

E-mail: vp@aandp.ru

Время работы: 09:00 - 21:00 Ежедневно



АШИХМИН & ПАРТНЁРЫ

АГЕНТСТВО ЭЛИТНОЙ НЕДВИЖИМОСТИ

Город	Москва
Адрес	Усачева ул., дом 2
Район	Хамовники
Метро	Фрунзенская
Готовность	сдан ГК
Кол-во этажей	5 – 11
Кол-во квартир	236
Площади квартир	от 67 до 416 кв.м.
Высота потолков	3.3
Отделка площадей общего пользования	эксклюзивная отделка с применением дорогостоящих материалов
Тип окон	Дерево-алюмин. блоки с тройным остеклением
Инженерия	Интегрированная система вент.и конд., приточно-вытяжная вентиляция
Паркинг	Подземный
Охрана и безопасность	видео-мониторинг периметра, кпп - охрана на въезде, круглосуточная охрана, ограда по периметру
Придомовая территория	комплексное благоустройство наземной территории дополняется террасным озеленением кровель
Объекты внутренней инфраструктуры	бассейн, зона аква-фитнеса и SPA-центр музей ретро-автомобилей «Автовилль»
Объекты внешней инфраструктуры	Вблизи комплекса находится парк им. Мандельштама, который является памятником садово - паркового искусства «Усадьба Трубецких в Хамовниках».
Дополнительная информация	Богатая входная группа, переменная этажность, свободная планировка, спутниковое телевидение, служба ресепшн
Перекрытия	железобетон



АШИХМИН & ПАРТНЁРЫ
АГЕНТСТВО ЭЛИТНОЙ НЕДВИЖИМОСТИ

ОПИСАНИЕ

Новый проект в стиле «фьюжн» не имеет аналогов. Здесь легко дышится - рядом Нескучный сад, сквер Девичьего поля и парк усадьбы Трубецких, а ближайшие промышленные предприятия находятся на значительном удалении от комплекса.

Жилой комплекс состоит из пяти корпусов. Корпус А включает в себя 236 квартир. В корпусе 4 здания переменной этажности, от 5 до 11 этажей. Первый этаж корпуса нежилой. На цокольном этаже корпуса находится подземный паркинг, рассчитанный на 360 автомобилей. Административно-жилой комплекс "Фьюжн Парк" с музеем ретро-автомобилей расположен напротив парка "Усадьба Трубецких в Хамовниках".

Общая площадь пяти корпусов составляет 97 020 кв. м. Жилой корпус на 236 квартир (общая площадь - 36 450 кв. метров) состоит из четырех зданий разной этажности - от 5 до 11 этажей с первым нежилым этажом и подземной автостоянкой на 360 машиномест. Второй корпус является частью помещений фитнес-центра, в котором находятся бассейн, зона аква-фитнеса и спа-центр. Третий корпус представляет собой пятиэтажное офисное здание, на первом этаже которого размещается кафе, а на подземном уровне - автостоянка на 56 машиномест. Четвертый корпус с переменной этажностью (1,5 и 6 этажей) также является офисным зданием.